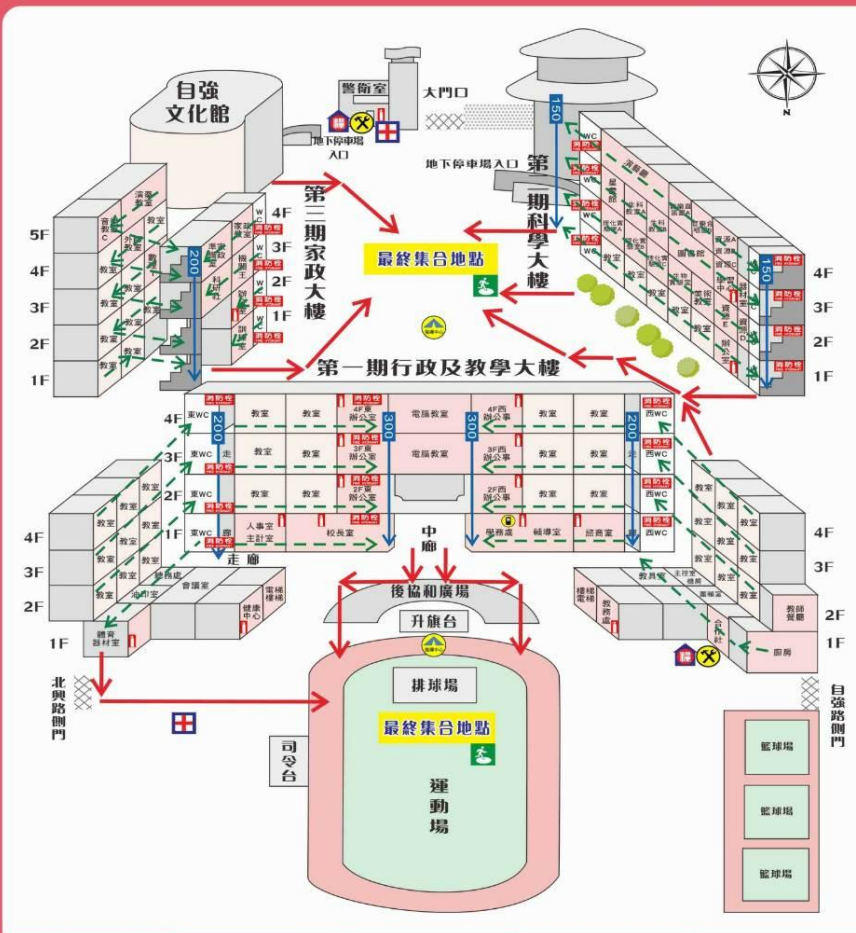


W90XH100cm>相紙+霧膜>數量：1

新竹縣立自強國民中學-校園防災地圖(地震災害)



經度：
東經121度5分8.4秒
緯度：
北度24度44分42.5秒

- 總務處
- 防災資訊
- 災害通報單位
- 教育部教安中心
02-33437855
02-33437856
新竹縣教育處
03-5518101
竹東鎮公所
03-5966177
自強國中
03-5103291

- 警消醫療單位
- 竹東警察分局
03-5962057
竹東消防分隊
03-5962066
榮民醫院
03-5955407

- 緊急避難處所
- 大同國小
電話
03-5940101
地址
新竹縣竹東鎮
莊敬路111號

- 標示
- 建築內路線
- 樓梯路線
(100標示樓梯擁行人數)
- 建築外路線

設施					
	室內避難處所	室外避難處所	急救站	滅火器	消防栓
	指揮中心	物資儲備點	救援器材放置點	通訊設備放置點	人車轉運集結點

W85XH100cm>高遮蔽+霧膜+中空板>數量：1

新竹縣立自強國民中學-校園防災地圖(地震災害)

